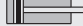

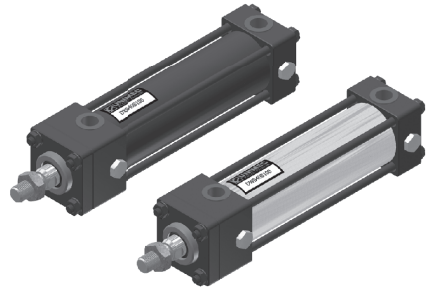


DX.DW 方型油壓缸

3.5MPa雙動油壓缸

- 雙動標準型(附磁性感應) **DXB** 
- 雙動標準型 **DWB** 

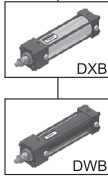


●本系列油壓缸可附緩衝。

特性資料

型式	DXB	DWB
油壓缸內徑 (mm)	φ 32, φ 40, φ 50, φ 63, φ 80, φ 100	
工作媒體	已濾清之標準液壓油	
缸管材質	不銹鋼管 SUS304	碳鋼管 STKM 13C
使用壓力範圍 (MPa)	3.5	
最大耐壓力 (MPa)	5	
使用速度範圍 (mm/sec)	0.5~300	
使用溫度範圍 (°C)	-10~+60	

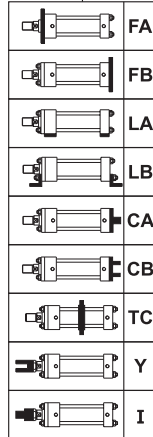
標示法



32—φ 32mm
40—φ 40mm
50—φ 50mm
63—φ 63mm
80—φ 80mm
100—φ 100mm

R:軸端緩衝
H:尾端緩衝
B:兩端緩衝
N:無緩衝

50—50mm
100—100mm
150—150mm
200—200mm
250—250mm
300—300mm
350—350mm
400—400mm
450—450mm
500—500mm



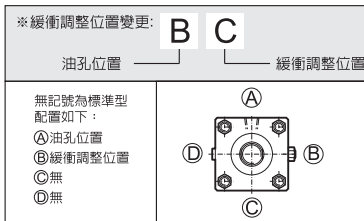
LN01P: φ 32~φ 80使用
LN02P: φ 100使用

1:1個
2:2個

註：
1.可選用NPN&PNP型式(3線式，24VDC)。
2.可選用輸出接點為接頭型式。
3.請翻閱4-1.4。

代號	材質	適用作動油種類				
		一般礦物性作動油	水乙二醇	磷酸酯油	W/O作動油	O/W作動油
1	NBR	○	○	×	○	○
2	PU	○	×	×	△	△
3	VITON	○	×	○	○	○

備註：○允許使用 ×不允許使用 △請與我們洽詢



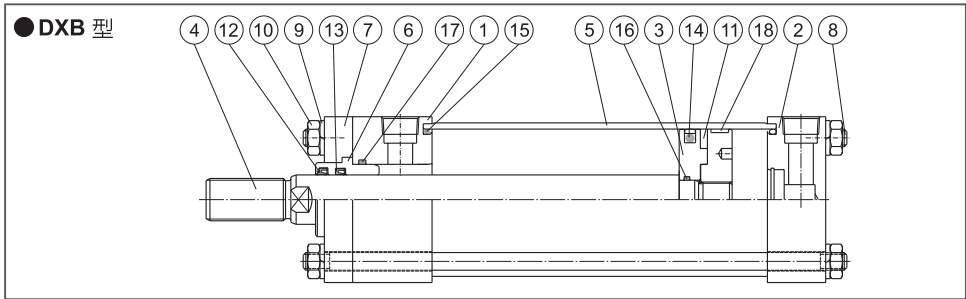
DX.DW 方型油壓缸內部結構

修理包訂購方式

D X BSK

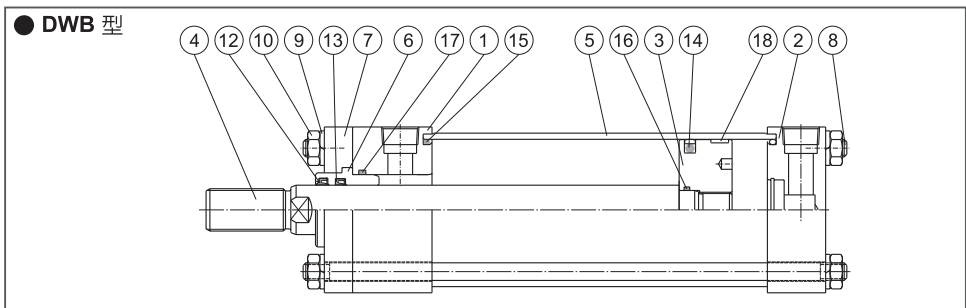
W

缸徑	修理包
32	DXBSK32 - 包含 No.12,13,14,15,16,17
40	DXBSK40 - 包含 No.12,13,14,15,16,17
50	DXBSK50 - 包含 No.12,13,14,15,16,17
63	DXBSK63 - 包含 No.12,13,14,15,16,17
80	DXBSK80 - 包含 No.12,13,14,15,16,17
100	DXBSK100 - 包含 No.12,13,14,15,16,17



零件表

No.	零件名稱	數量	No.	零件名稱	數量	No.	零件名稱	數量
1	前蓋	1	7	壓板	1	13	前蓋U迫緊	1
2	後蓋	1	8	繫緊螺絲	4	14	活塞迫緊	1
3	活塞本體	1	9	彈簧墊圈	8	15	前後蓋O型環	2
4	活塞桿	1	10	螺帽	8	16	活塞O型環	1
5	油缸本體	1	11	磁環	1	17	O型環	1
6	軸桿襯套	1	12	灰塵刮刷環	1	18	耐磨環	1



零件表

No.	零件名稱	數量	No.	零件名稱	數量	No.	零件名稱	數量
1	前蓋	1	7	壓板	1	13	前蓋U迫緊	1
2	後蓋	1	8	繫緊螺絲	4	14	活塞迫緊	1
3	活塞本體	1	9	彈簧墊圈	8	15	前後蓋O型環	2
4	活塞桿	1	10	螺帽	8	16	活塞O型環	1
5	油缸本體	1	11			17	O型環	1
6	軸桿襯套	1	12	灰塵刮刷環	1	18	耐磨環	1

TC

TS

RP

HC

HC_M

HCK

TH

DO

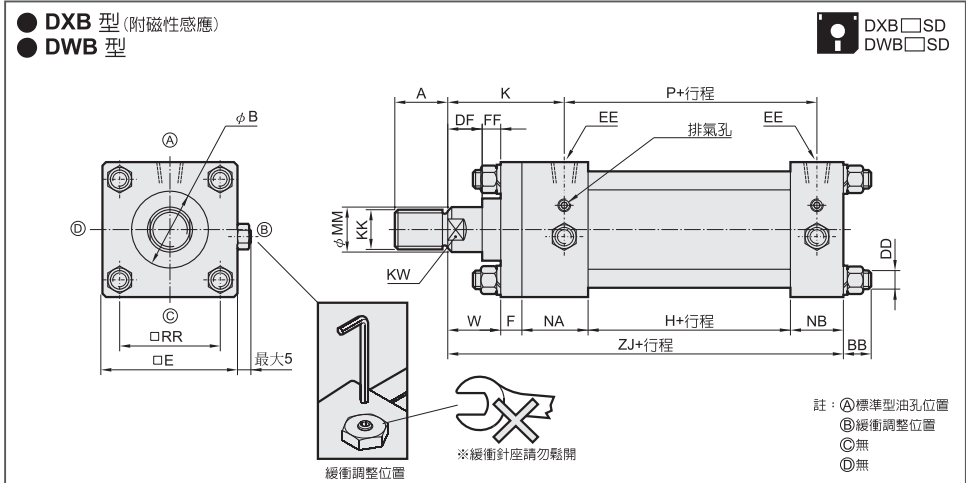
DX
DW

DM

DH

DK

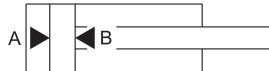
外形尺寸



外形尺寸表

缸徑	A	B	BB	DD	DF	E	EE	F	FF	H	K	KK	KW	MM	NA	NB	P	RR	W	ZJ
φ 32	24	30	7	M6×1.0	10	44.4	PT 1/4	10	5	29	49	M12×1.25	14	16	38	26	58	33	15	118
φ 40	24	30	7	M6×1.0	10	50	PT 3/8	10	5	29	49	M12×1.25	14	16	38	26	58	37	15	118
φ 50	36	34	7	M6×1.0	10	62	PT 3/8	10	5	29	49	M18×1.5	19	22.4	38	26	58	47	15	118
φ 63	36	34	10	M8×1.25	10	76	PT 3/8	10	5	29	49	M18×1.5	19	22.4	40	27	61	56	15	121
φ 80	48	42	12	M10×1.25	14	94	PT 1/2	16	5	30	62	M24×2.0	24	28	45	33	67	70	19	143
φ 100	60	50	14	M12×1.5	18	114	PT 1/2	16	5	30	66	M30×2.0	30	35	45	33	67	89	23	147

理論出力表



單位：N

缸徑 (mm)	軸徑 (mm)	受壓面積 (mm ²)	操作壓力 (MPa)							
			0.5	1.0	1.5	2.0	2.5	3.0	3.5	
φ 32	φ 16	A	804	402	804	1206	1609	2011	2413	2815
		B	603	302	603	905	1206	1508	1810	2111
φ 40	φ 16	A	1256	628	1256	1885	2513	3142	3770	4398
		B	1056	528	1056	1583	2111	2639	3167	3695
φ 50	φ 22.4	A	1963	982	1963	2945	3927	4909	5891	6872
		B	1569	785	1569	2354	3139	3924	4708	5493
φ 63	φ 22.4	A	3116	1559	3116	4676	6234	7793	9352	10910
		B	2723	1362	2723	4085	5446	6808	8170	9531
φ 80	φ 28	A	5024	2513	5024	7540	10053	12566	15080	17593
		B	4411	2205	4411	6616	8822	11027	13232	15483
φ 100	φ 35	A	7850	3927	7850	1178	15708	19635	23562	27489
		B	6892	3445	6892	110337	13784	17229	20675	24122

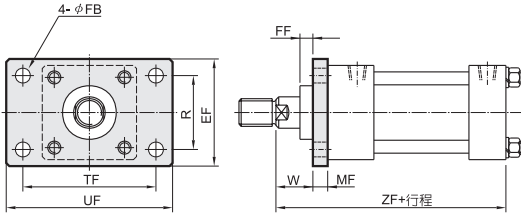
油壓缸出力計算方式

$$F = P \times A - f$$

- F: 油缸出力 (N)
P: 使用壓力 (MPa)
A: 截面積 (mm²)
f: 摩擦阻力 (N)

安裝配件尺寸

● FA 型 - 前法蘭固定



外形尺寸表



DXB □ FA

缸徑	EF	FB	FF	MF	R	TF	UF	W	ZF
φ32	47	7	5	10	33	58	72	15	118
φ40	52	7	5	10	36	70	84	15	118
φ50	65	9	5	10	47	86	104	15	118
φ63	76	9	5	10	56	98	116	15	121
φ80	95	12	5	16	70	119	143	19	143
φ100	115	14	5	16	84	140	166	23	147

TC

TS

RP

HC

HC_M

HCK

TH

DO

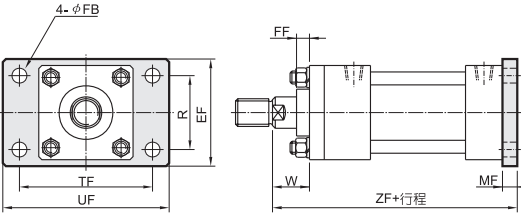
DX
DW

DM

DH

DK

● FB 型 - 後法蘭固定



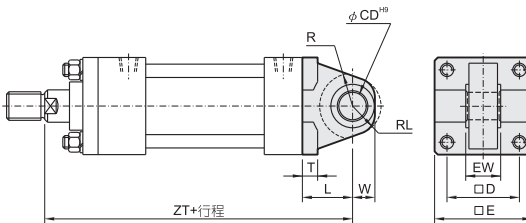
外形尺寸表



DXB □ FB

缸徑	EF	FB	FF	MF	R	TF	UF	W	ZF
φ32	47	7	5	10	33	58	72	15	128
φ40	52	7	5	10	36	70	84	15	128
φ50	65	9	5	10	47	86	104	15	128
φ63	76	9	5	10	56	98	116	15	131
φ80	95	12	5	16	70	119	143	19	159
φ100	115	14	5	16	84	140	166	23	163

● CA 型 - 後蓋單耳固定



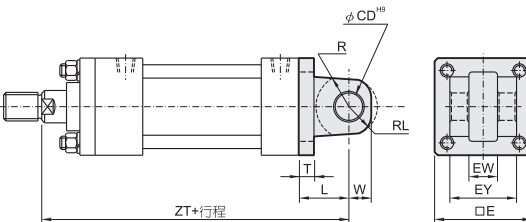
外形尺寸表



DXB □ CA

缸徑	CD	D	E	EW	R	RL	L	T	W	ZT
φ32	12	33	44	16	17	14	19	8	12	137
φ40	14	37	50	20	17	16	19	8	14	137
φ50	14	47	62	20	19	16	19	10	14	137
φ63	14	56	76	20	19	16	19	13	14	140
φ80	20	70	94	32	26	22	32	18	20	175
φ100	25	89	114	40	32	30	53	16	25	200

● CB 型 - 後蓋雙耳固定



外形尺寸表

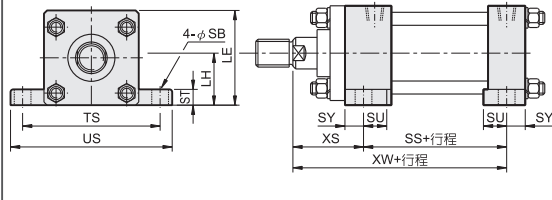


DXB □ CB

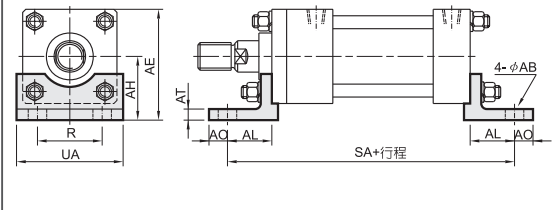
缸徑	CD	E	EW	EY	R	RL	L	T	W	ZT
φ32	12	44	16	32	18	15	19	8	13	137
φ40	14	50	20	44	18	15	19	8	13	137
φ50	14	62	20	52	19	17	19	8	15	137
φ63	14	76	20	52	19	17	19	8	15	140
φ80	20	94	32	64	32	23	32	11	21	175
φ100	25	114	40	80	32	30	53	16	25	200

安裝配件尺寸

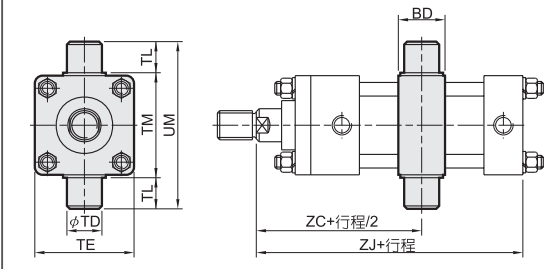
● LA 型 - 側向腳座固定



● LB 型 - 軸向腳座固定

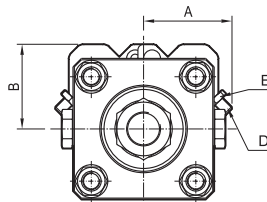


● TC 型 - 耳軸擺動



近接開關安裝尺寸

● DXB 型



近接開關尺寸表

缸徑	近接開關型式	A	B	C	D	E
φ 32	LN01P	29	28	32	M4×12L	M4
φ 40	LN01P	31	30	32	M4×12L	M4
φ 50	LN01P	36	35	32	M4×12L	M4
φ 63	LN01P	40	39.5	32	M4×12L	M4
φ 80	LN01P	48	47	32	M4×12L	M4
φ 100	LN02P	59	58.5	32	M4×12L	M4

外形尺寸表



缸徑	LE	LH	SB	SS	ST	TS
φ 32	44	22	9	73	8	69
φ 40	50	25	12	73	8	80
φ 50	62	31	12	73	12	92
φ 63	76	38	12	76	12	108
φ 80	94	47	14	82	19	128
φ 100	114	57	18	72	24	154

缸徑	XS	XW	US	SY	SU
φ 32	35	108	84	10	18
φ 40	35	108	100	10	24
φ 50	35	108	112	10	24
φ 63	35	111	128	10	24
φ 80	48	130	150	13	32
φ 100	57	129	182	18	27

外形尺寸表

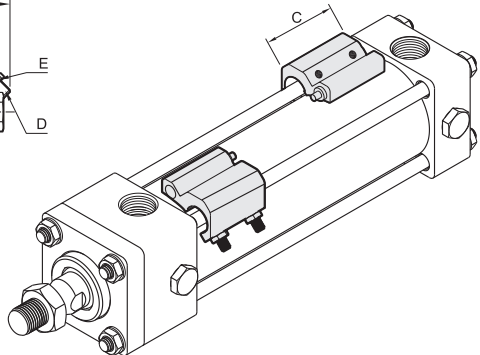


缸徑	AB	AE	AH	AL	AO	AT	R	SA	UA
φ 32	9	55.2	33	23	10	5	33	149	54
φ 40	12	60	35	25	12	5	37	153	60
φ 50	12	72	41	26	12	6	47	155	70
φ 63	12	86	48	28	12	6	56	162	80
φ 80	14	106	59	34	14	8	70	192	97
φ 100	18	127	70	40	18	8	89	204	120

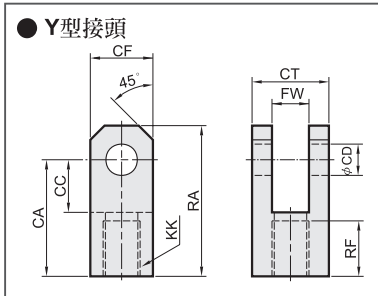
外形尺寸表



缸徑	BD	TE	TD	TL	TM	UM	ZC	ZJ
φ 32	30	51	16	16	55	87	78	118
φ 40	30	57	25	25	63	113	78	118
φ 50	30	69	25	25	76	126	78	118
φ 63	30	84	25	25	88	138	79.5	121
φ 80	35	104	25	25	114	164	95.5	143
φ 100	40	130	32	32	140	204	99.5	147

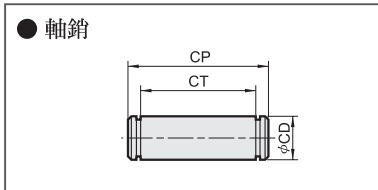


軸端配件尺寸



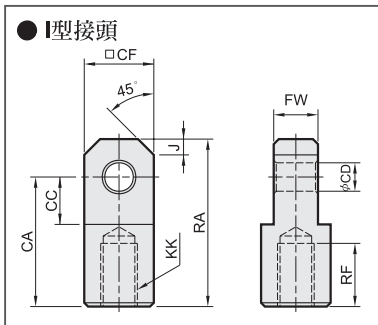
外形尺寸表

型式	缸徑	CA	CC	CD	CF	CT	FW	KK	RA	RF	圖檔名
Y-M12×1.25	φ 32	55	20	12	24	32	16	M12×1.25	67	25	YM12125H
Y-M12×1.25	φ 40	60	20	14	24	44	20	M12×1.25	72	25	YM12125M
Y-M18×1.5	φ 50	64	18	14	28	44	20	M18×1.5	78	37	YM18150H
Y-M18×1.5	φ 63	64	18	14	28	44	20	M18×1.5	78	37	YM18150H
Y-M24×2.0	φ 80	100	28	20	38	64	32	M24×2.0	119	49	YM24200H
Y-M30×2.0	φ 100	110	35	25	48	80	40	M30×2.0	134	61	YM30200H



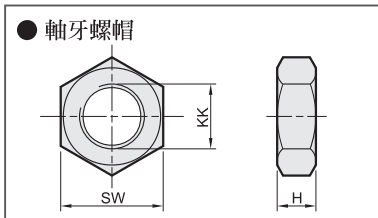
外形尺寸表

型式	缸徑	CD	CP	CT	圖檔名
Y-PIN	P1243 φ 32	12	43	33	P12043
	P1455 φ 40, φ 50, φ 63	14	55	45	P14055
	P2075 φ 80	20	75	65	P20075
	P2591 φ 100	25	91	81	P25091



外形尺寸表

型式	缸徑	CD	CP	CT	圖檔名
CB-PIN	P1243 φ 32	12	43	33	P12043
	P1455 φ 40	14	55	45	P14055
	P1463 φ 50, φ 63	14	63	53	P14063
	P2075 φ 80	20	75	65	P20075
	P2591 φ 100	25	91	81	P25091



外形尺寸表

型式	缸徑	H	KK	SW	圖檔名
N-M12×1.25	φ 32, φ 40	7	M12×1.25	19	NM12125
N-M18×1.5	φ 50, φ 63	11	M18×1.5	27	NM18150H
N-M24×2.0	φ 80	14	M24×2.0	36	NM24200H
N-M30×2.0	φ 100	13	M30×2.0	41	NM30200H

鎖緊扭力表

內徑	φ 32~50	φ 63	φ 80	φ 100
拉桿螺帽規格	M6×1.0P	M8×1.25P	M10×1.25P	M12×1.5P
鎖緊扭力 (N·m)	4	10	20	31